

Procedura di aggiornamento telecamere serie N (N6, N7, N8)

Installare il software Jovision NVR system

<http://www.skynetitalia.net/pubblico/MEGAPIXEL/Serie%20N/JNVR%20Setup%20CMS%20ipsearch.rar>

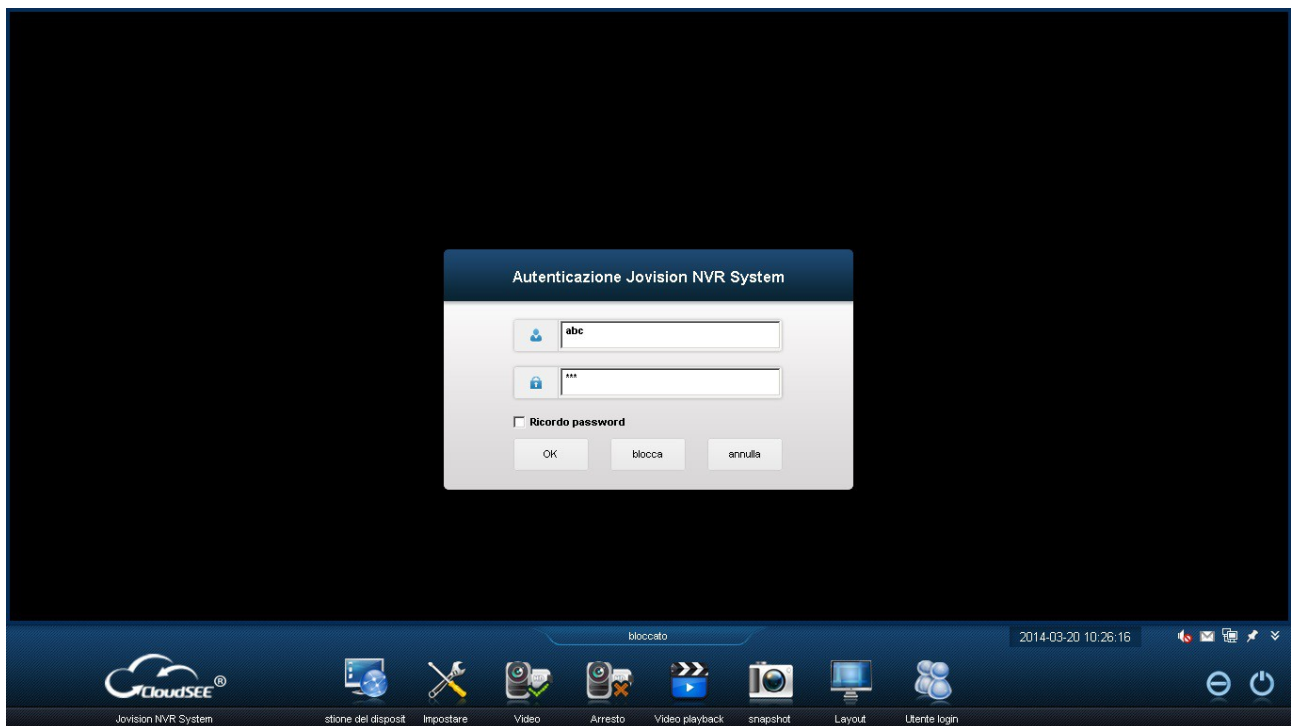
Estrarlo con un programma tipo “winrar” ed installarlo.

Aprire il programma dall'icon sul desktop “ Jovision NVR System “



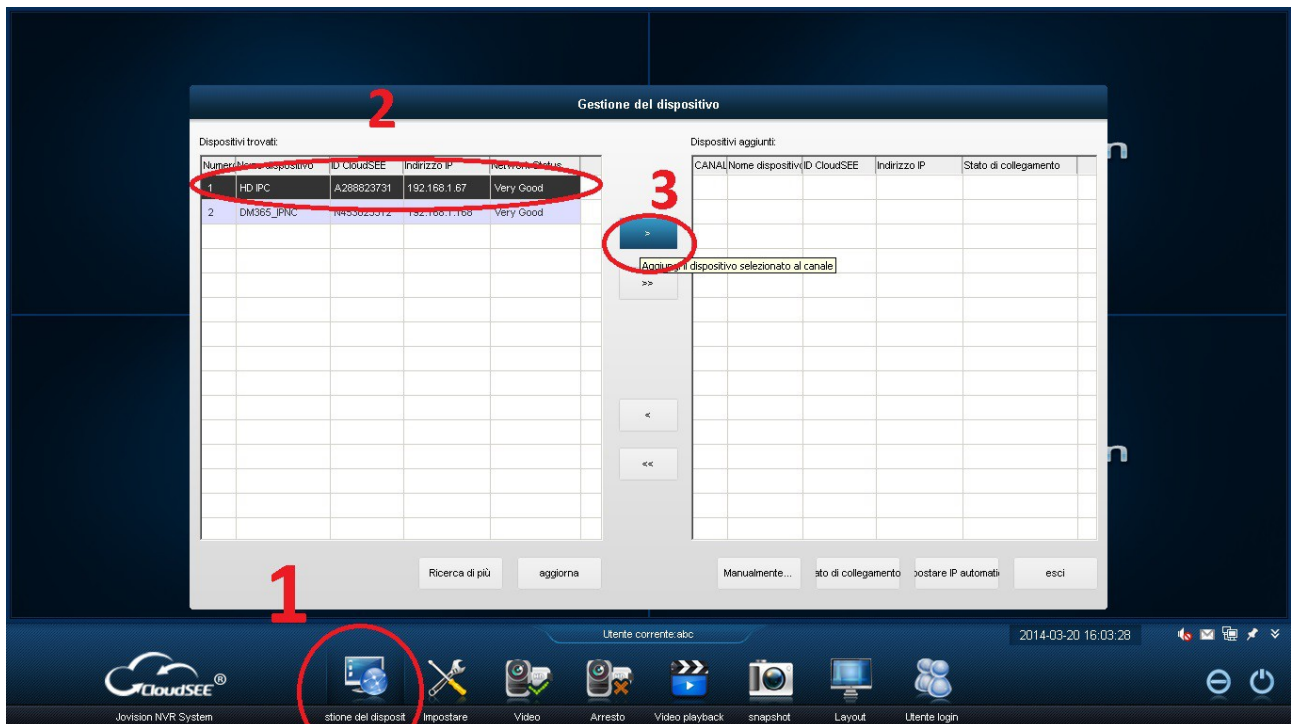
nome utente: abc

password: 123

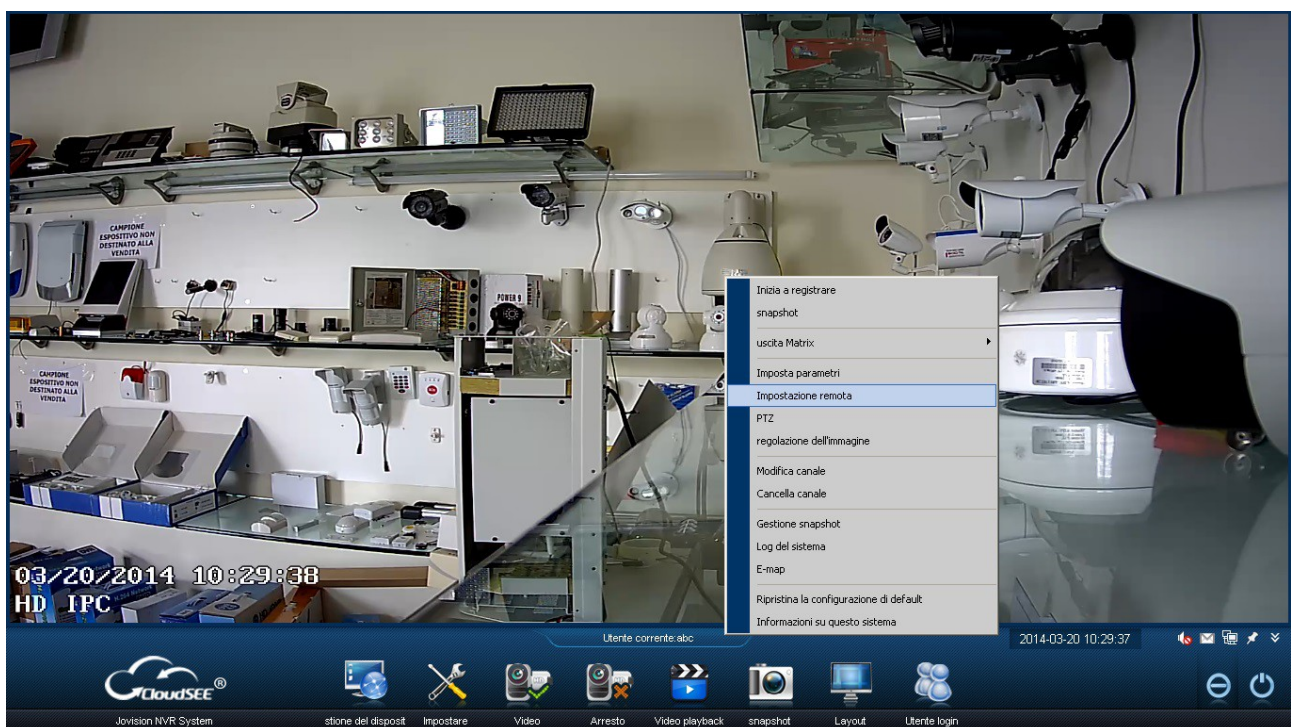


Aggiungere la telecamera

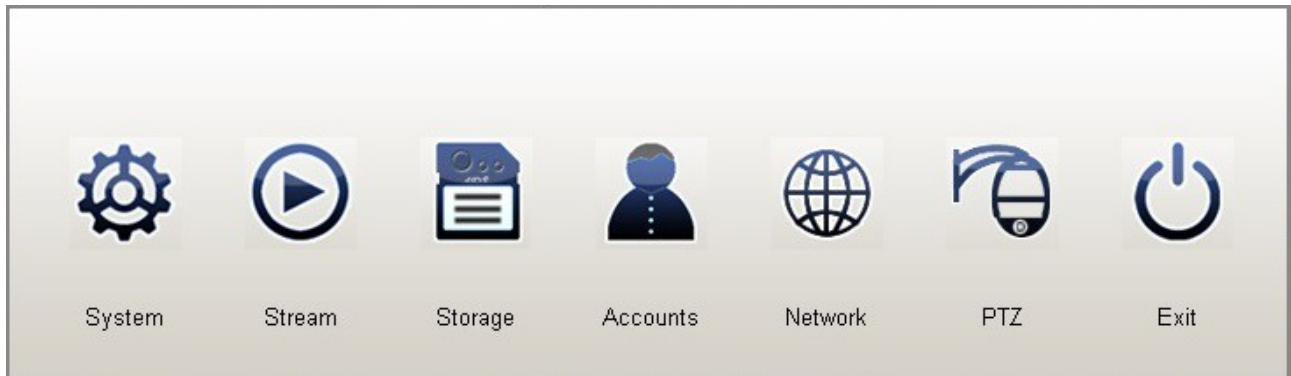
- Cliccare su gestione dispositivi (1)
- Cliccare sulla telecamera trovata (2)
- Cliccare la freccia a destra per aggiungere la telecamera
- Cliccare su Esci



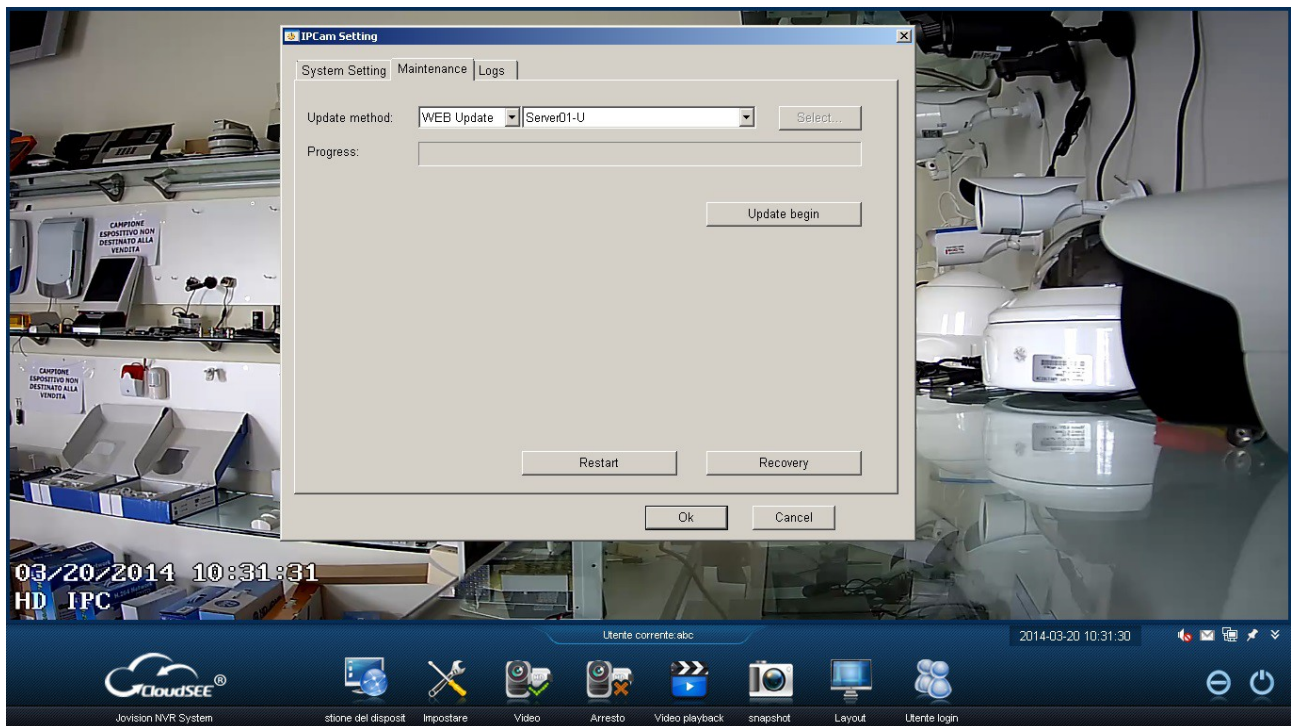
Click di destro sulla telecamera appena aggiunta



Cliccare su System



Premere su Maintenance e Update begin



A volte capita che il server non sia accessibile o dia errore, riprovare più tardi.

La procedura di aggiornamento richiederà dai 5 ai 10 minuti.